



COMUNICATO STAMPA

APRE DOMANI AL TRAFFICO LA NUOVA RAMPA DI COLLEGAMENTO TRA LA SP 662 E LA STAZIONE AUTOSTRADALE DI MARENE DEL TRONCO A6 TORINO - SAVONA

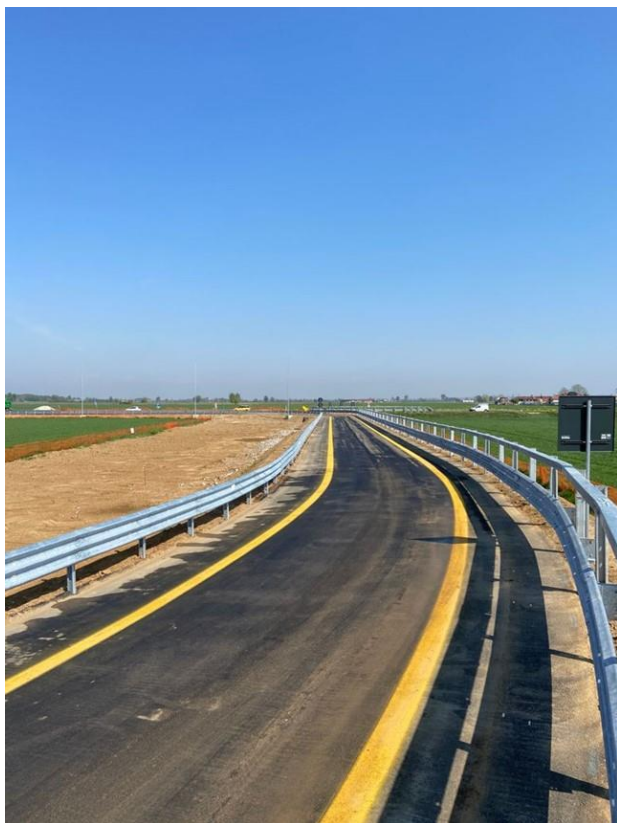
Imperia, 20 aprile 2021 – Autostrada dei Fiori informa che domani alle ore 08.00 verrà aperta al traffico la nuova rampa di collegamento che, innestandosi dalla S.P. 662 direzione Roreto (al km 4+170 circa), consentirà un accesso diretto alla stazione autostradale di Marene del tronco A6 Torino-Savona per i veicoli provenienti da Savigliano/Marene.

La nuova infrastruttura, molto attesa dal territorio, di lunghezza complessiva di circa 510 m e larghezza di 6,50 m, seppur aperta in configurazione di cantiere, permetterà agli utenti di ottimizzare significativamente il percorso di accesso all'autostrada con benefici in termini di risparmio di tempo e sostenibilità per l'ambiente.

I veicoli provenienti dal saluzzese potranno infatti accedere all'autostrada per le direzioni Torino, Cuneo o Savona senza dover più raggiungere la rotatoria Bra/Marene.

L'opera fa parte dei più ampi lavori di adeguamento dell'interconnessione tra le autostrade A6 Torino - Savona ed A33 Asti – Cuneo in corso di esecuzione e per i quali si prevede il completamento entro il corrente anno.

L'investimento complessivo che la Autostrada dei Fiori sta sostenendo in autofinanziamento ammonta a 5,8 milioni di euro.



Autostrada dei Fiori S.p.A.

Direzione e coordinamento S.A.L.T. p.A.

Sede legale: Via della Repubblica, 46 - 18100 Imperia

Sede secondaria: Via G. M. Bonzanigo, 22 - 10144 Torino

Tel: (+39) 0183 7071 - Fax: (+39) 0183 295655

E-mail: sg@autostradadeifiori.it

Comunicazione e Stampa

Barabino & Partners

Tel. (+39) 010 272 50 48

Roberto Stasio

e-mail: r.stasio@barabino.it

Cell: (+39) 335 533 24 83

Jacopo Pedemonte

e-mail: j.pedemonte@barabino.it

Cell. (+39) 347 069 17 64